

1. 一般事項					
名称	工事名称	しそ自立の家 移転建設工事			
	建物呼称	しそ自立の家			
建築主	名称	ひょうご障害福祉事業協会 理事長 片岡 貴			
	住所	兵庫県宝塚市美幸町11番16号			
敷地	地名地番	兵庫県宝塚市山崎町与位字宮ノ下タ696番7,9,15,24,18/1837番/1838番 兵庫県宝塚市山崎町与位字清水527番3他			
	住居表示	兵庫県宝塚市山崎町与位字宮ノ下			
地域地区	都市計画区域内外	○市街化区域 ○市街化調整区域 ●都市計画区域外			
	用途地域	○第1種低層住居専用 ○第2種低層住居専用 ○第1種中高層住居専用 ○第2種中高層住居専用 ○第1種住居 ○第2種住居 ○準住居 ○近隣商業 ○商業 ○準工業 ○工業 ○工業専用 ●無指定			
	防火地域	○防火 ○準防火 ○法22条地域 ●指定なし ○2地域複合(防火 - m ² 準防火 - m ²)			
	その他の指定	○特別用途地区 ○特定用途制限地域 ○高度地区(31m)			
前面道路	位置	幅員	道路名称等	歩道	壁面線
	東側	4.40m	市道13356与位19号線	○有 ○無	- m
	南側	11.50m	県道塩田・一宮線	○有 ○無	- m
	北側	-	-	○有 ○無	- m
	西側	4.00m	市道13352鳴田与位線	○有 ○無	- m
用途・規模	主要用途	建築基準法：児童福祉施設等/消防法施行令別表1の区分：6項口(5)障害者支援施設			
	棟数	2棟：施設棟、車寄棟			
	主要構造	施設棟：木造 一部RC造 / 車寄棟：鉄骨造			
	階数	地上 2階			
	最高高さ	7.21 m			
	最高軒高	6.51 m			
	入居者居室数	54室			
	駐車場規模	方式：平面(付置義務無し)	台数 50(付置義務無し)		
	駐輪場規模	方式：-(付置義務無し)	台数 -(付置義務無し)		
	工作物	-			
面積	1.建築敷地面積	4,547.51 m ²			
		新築部分	既存部分	合計	
	建築面積(施設棟)	2,353.47 m ²		2,395.89 m ²	
	建築面積(車寄棟)	42.42 m ²			
	延床面積(施設棟)	2,503.55 m ²		2,503.55 m ²	
	延床面積(車寄棟)	0.00 m ²		0.00 m ²	
	容積対象面積	2,497.47 m ²		2,497.47 m ²	
	建蔽率	52.69% (法定：指定なし)			
容積率	54.92% (法定：指定なし)				
2.駐車場敷地(南)面積	1,459.40 m ²				
3.駐車場敷地(北)面積	518.20 m ²				
法規特記事項	防火区分	準耐火建築物(外壁1時間耐火構造による口準耐1)			
	内装制限	有一般部：準不燃材料(兵庫県建築基準条例第17条の3による)一部H12告示第1436号による規制あり			
	排煙方式	自然排煙			
	有窓・無窓(消防)	有窓			
取得した許認可申請	建築確認申請、省エネ適合性判定(建築物エネルギー消費性能適合性判定、兵庫県条例・景観条例)				
	突発開発条例に基づく開発許可申請、兵庫県土壌汚染対策法協議				
形態規制	高度地区	-			
	高度利用地区	建蔽率の最高限度	- %	建築面積の最低限度	- m ²
		容積率の最高限度	- %	容積率の最低限度	- %
	壁面線指定	無し			
	斜線制限	○道路斜線 ○隣地斜線 ○北側斜線			
	日影規制	用途地域	5mライン	10mライン	
敷地内		対象外	- 時間	- 時間	
敷地外	-	- 時間	- 時間		
総合設計制度	-				
一団地	-				
外壁後退	-				



図面番号	A1:1/1250	図面番号	A - 015
縮尺	A3:1/2500	コード	-
製図担当	作図	名称	しそ自立の家 移転建設工事

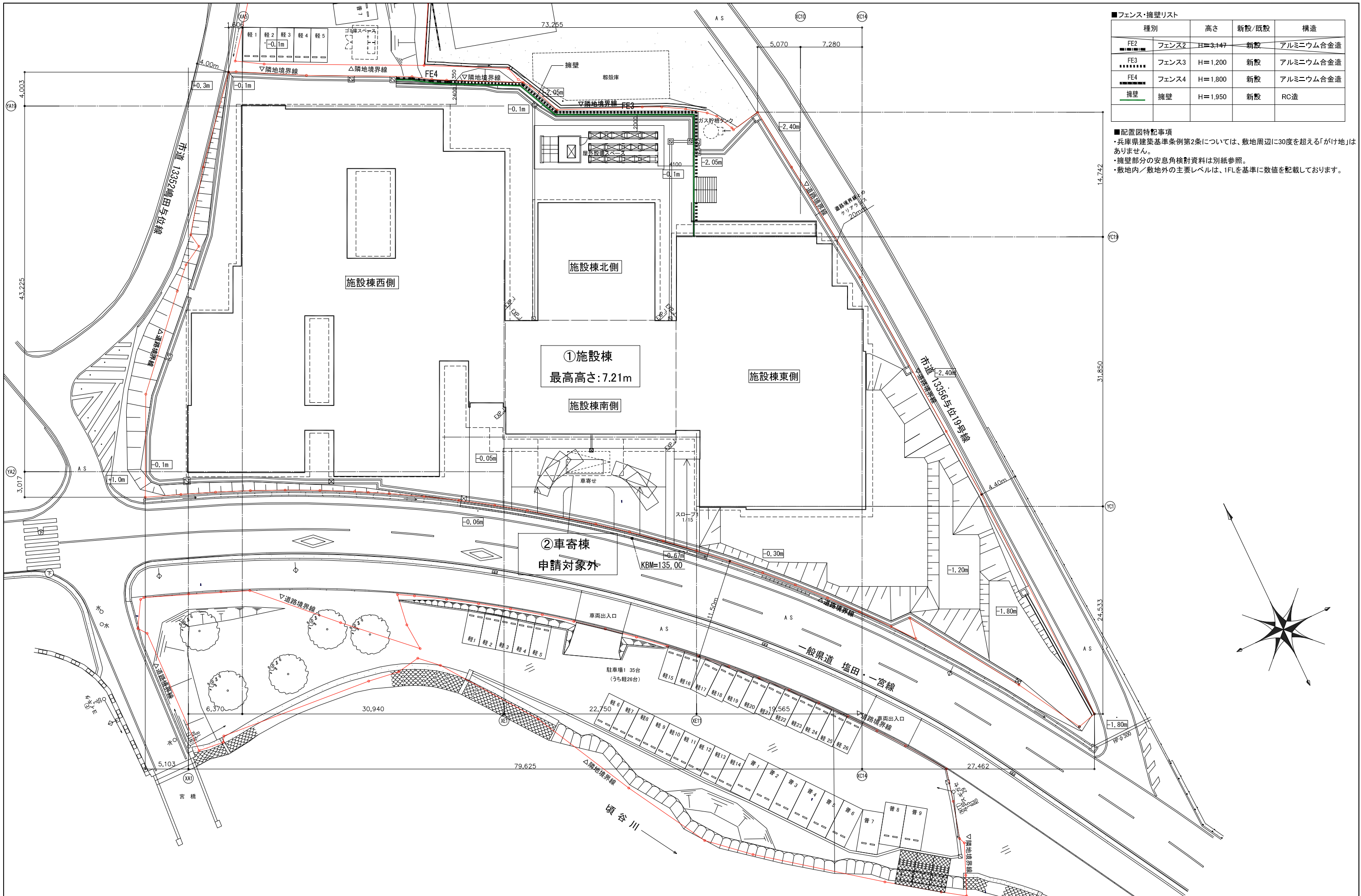


株式会社アル・アイ・エー 大阪支社 建築主任
大阪府知事登録(ル)第4544号
一級建築士 第 309035 号 菊池 肇
一級建築士 第 373525 号 藤 雅之

構造 建築士登録 第 324355 号 白根 淳 英幸
一級建築士 第 360958 号 八木 日出典

設備 建築士登録 第 322178 号 今井 宏二

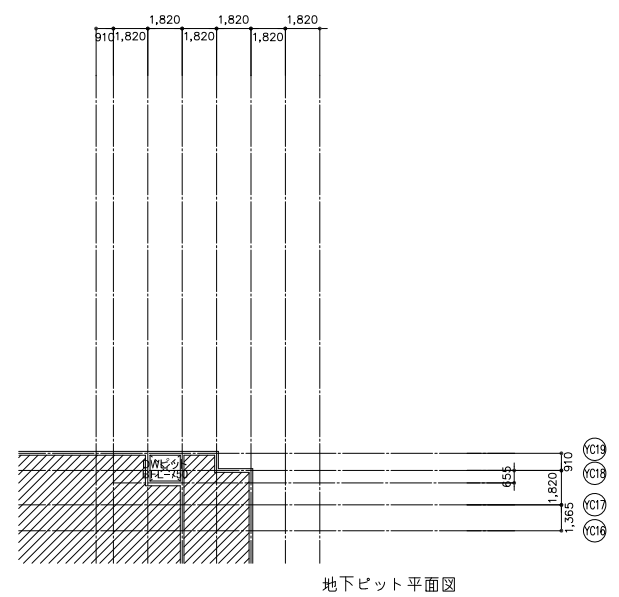
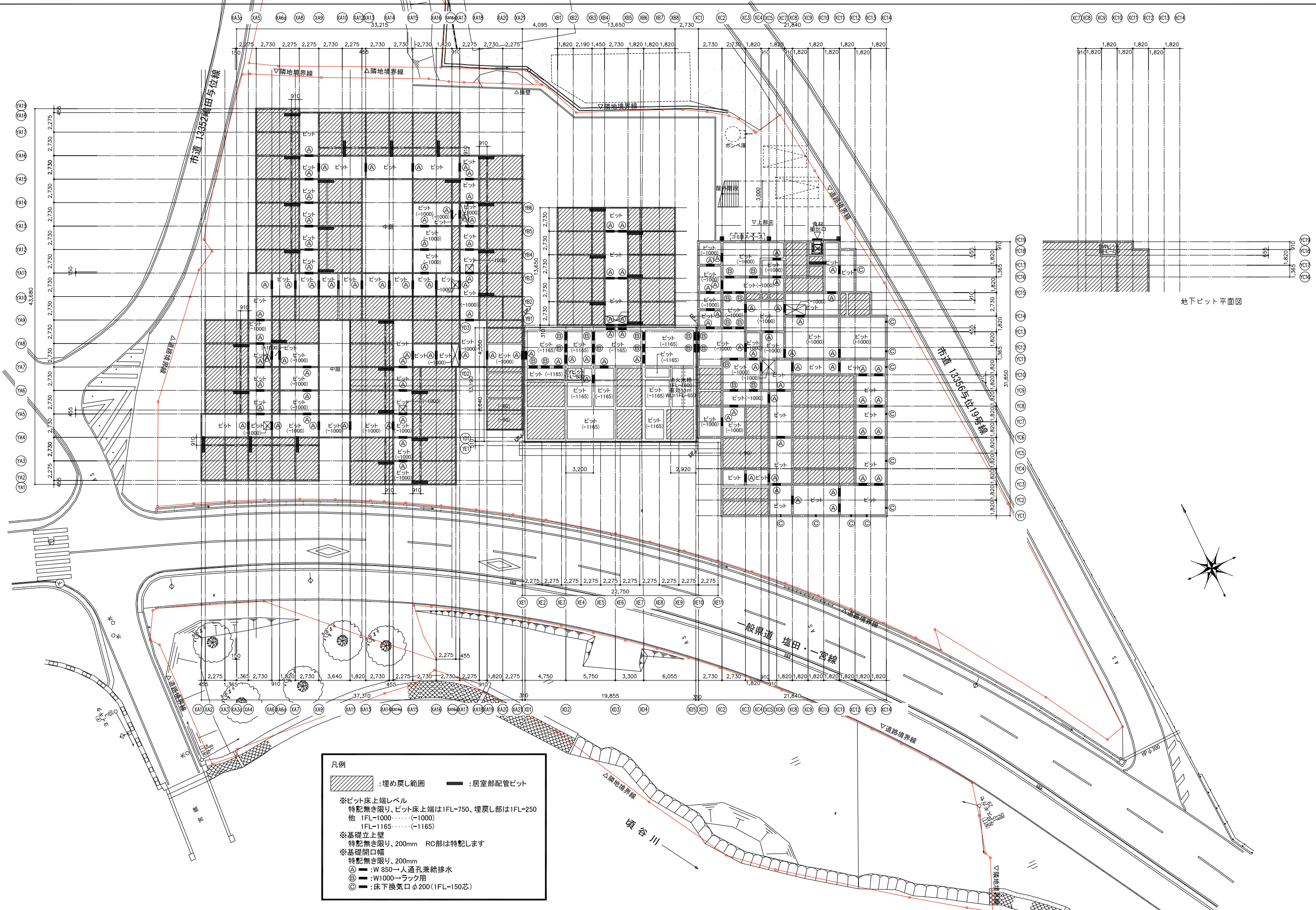
図面	建築概要・附近見取図	縮尺	製図
製図	しそ自立の家 移転建設工事		



■フェンス・擁壁リスト

種別	高さ	新設/既設	構造
FE2	H=3,147	新設	アルミニウム合金造
FE3	H=1,200	新設	アルミニウム合金造
FE4	H=1,800	新設	アルミニウム合金造
擁壁	H=1,950	新設	RC造

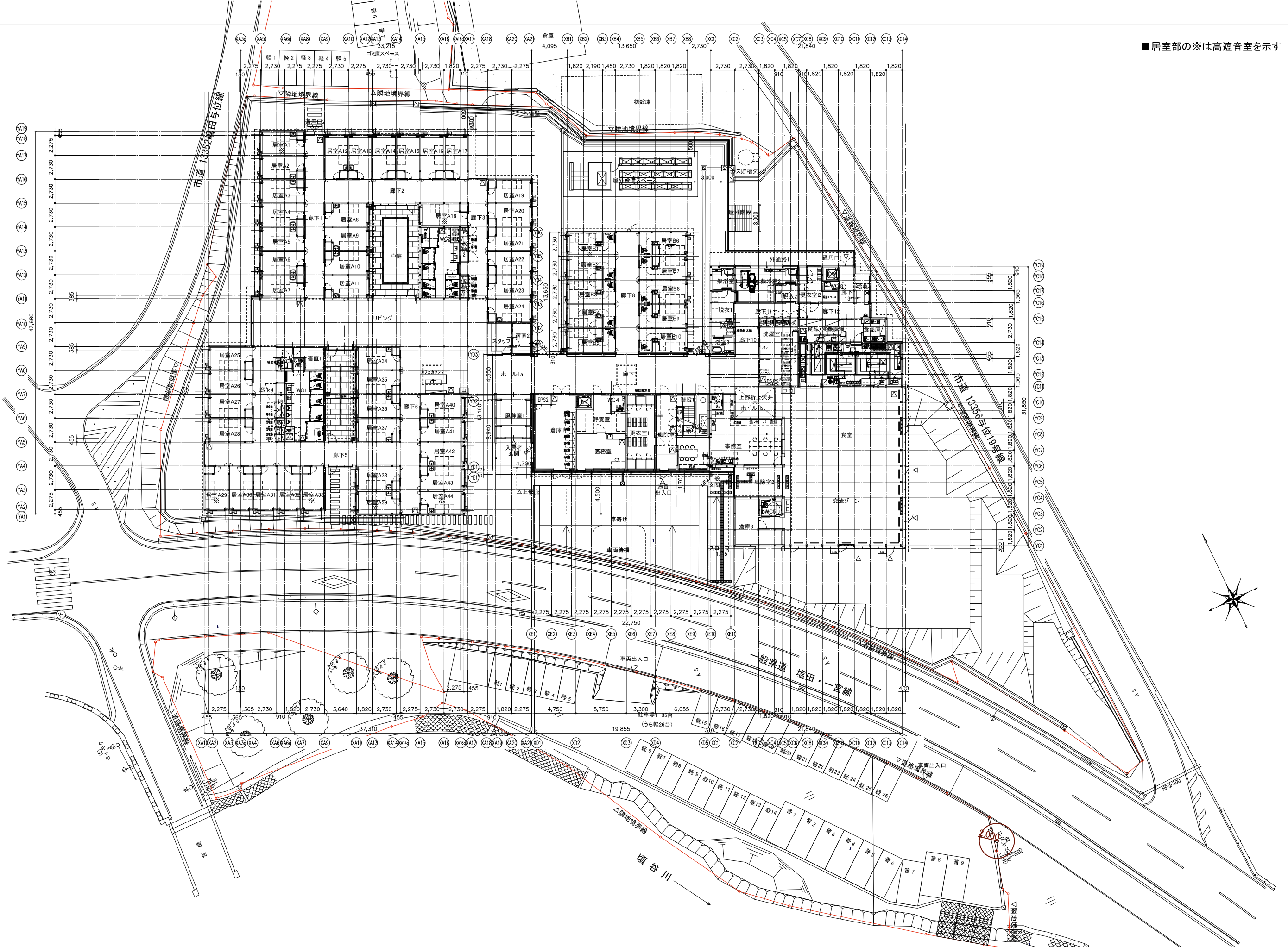
- 配置図特記事項
- ・兵庫県建築基準条例第2条については、敷地周辺に30度を超える「がけ地」はありません。
 - ・擁壁部分の安息角検討資料は別紙参照。
 - ・敷地内/敷地外の主要レベルは、1FLを基準に数値を記載しております。

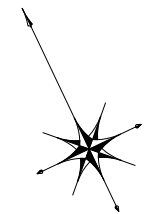
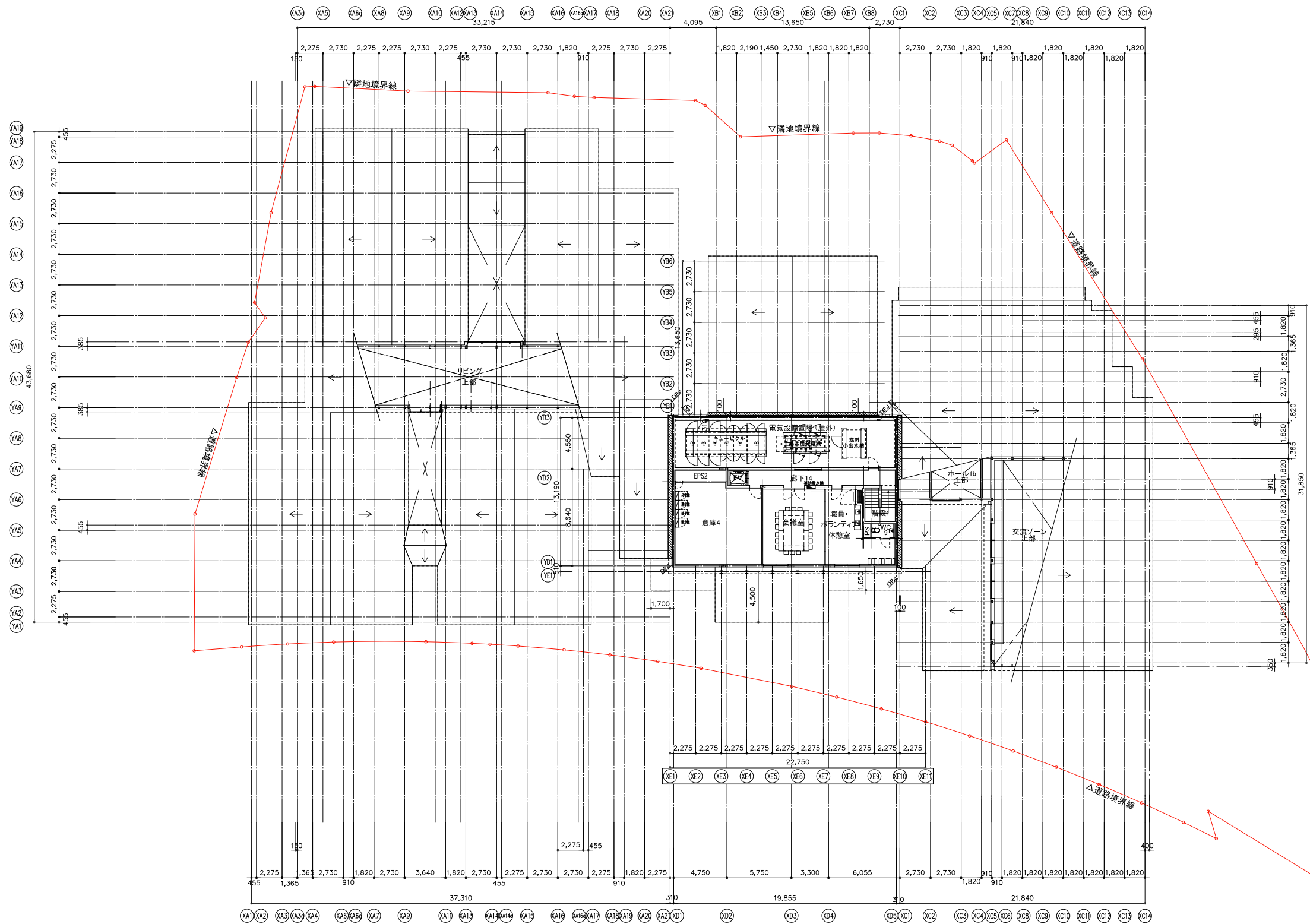


凡例

: 埋め戻し範囲 : 居室部配管ピット
 ※ピット床上端レベル
 特配無き限り、ピット床上端は1FL-750、埋戻し部は1FL-250
 他 1FL-1000.....(-1000)
 1FL-1165.....(-1165)
 ※基礎立上壁
 特配無き限り、200mm RC部は特配します
 ※基礎開口幅
 特配無き限り、200mm
 (A) : W 850→人通孔兼給排水
 (B) : W1000→ラック用
 (C) : 床下換気口φ200(1FL-150芯)

■居室部の※は高遮音室を示す

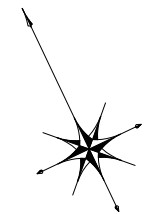
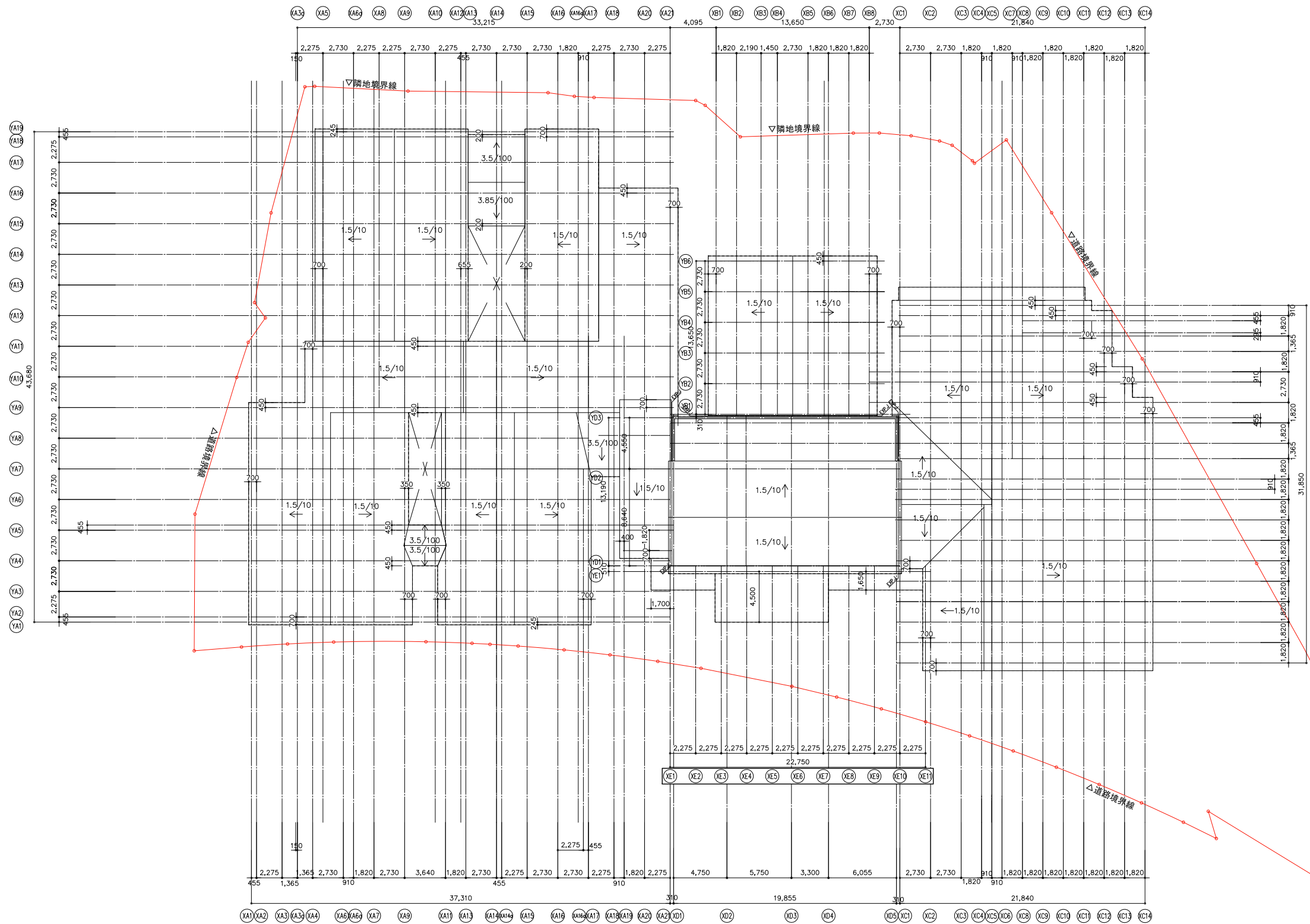




株式会社アル・アイ・エー 大阪支社 大阪府知事登録(ル)第4544号	建築主任 建築士登録 第 309035 号 有地 兼一 一級建築士 第 373525 号 岸 隆之	構造 建築士登録 第 324355 号 白根 淳 英幸 一級建築士 第 360958 号 八木 日出英	設備 建築士登録 第 322178 号 今井 宏二	図面 平面図(3)2階	A1:1/200 A3:1/400	図面番号 A-029	頁 コード -
---------------------------------------	--	--	------------------------------------	----------------	----------------------	---------------	---------------



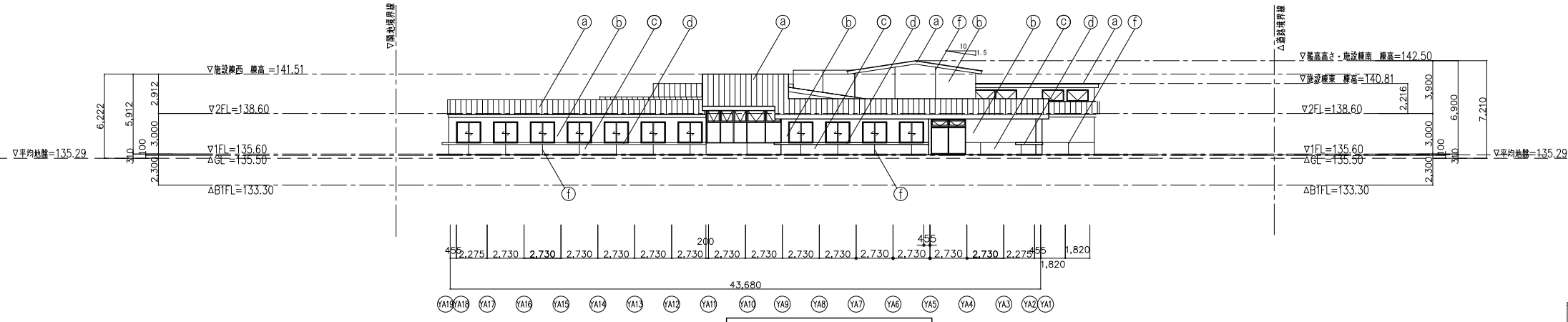
構造 建築士登録 第 324355 号 白根 淳 英幸 一級建築士 第 360958 号 八木 日出英	設備 建築士登録 第 322178 号 今井 宏二	図面 平面図(3)2階	A1:1/200 A3:1/400	図面番号 A-029	頁 コード -
--	------------------------------------	----------------	----------------------	---------------	---------------



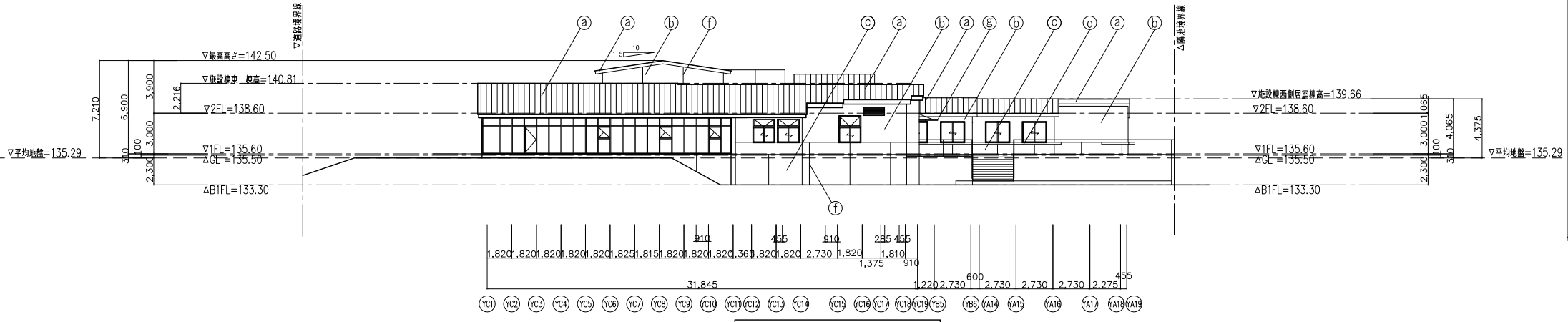
株式会社アル・アイ・エー 大阪支社 大阪府知事登録(ル)第4544号	建築主任 建築士登録 一級建築士 第 309035 号 有地 兼一 一級建築士 第 373525 号 原 雅之	構造 建築士登録 一級建築士 第 324355 号 有地 兼一 一級建築士 第 360958 号 八木 日出英	設備 建築士登録 一級建築士 第 322178 号 今井 宏二	図面 平面図(4)屋根伏図 A1:1/200 A3:1/400	図面番号 A - 030	頁 コード -
---------------------------------------	--	--	--	--	-----------------	---------------



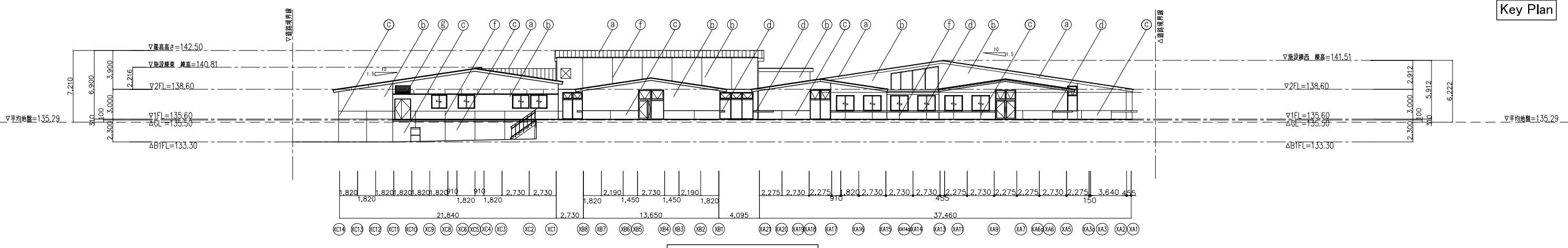
設計 建築士登録 一級建築士 第 309035 号 有地 兼一 一級建築士 第 373525 号 原 雅之	構造 建築士登録 一級建築士 第 324355 号 有地 兼一 一級建築士 第 360958 号 八木 日出英	設備 建築士登録 一級建築士 第 322178 号 今井 宏二	図面 平面図(4)屋根伏図 A1:1/200 A3:1/400	図面番号 A - 030	頁 コード -
--	--	--	--	-----------------	---------------



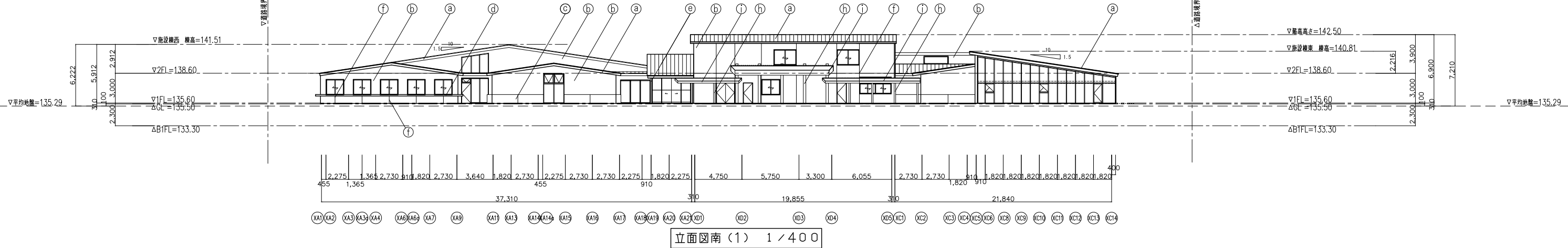
立面図西(2) 1/400



立面図東(4) 1/400



立面図北(3) 1/400

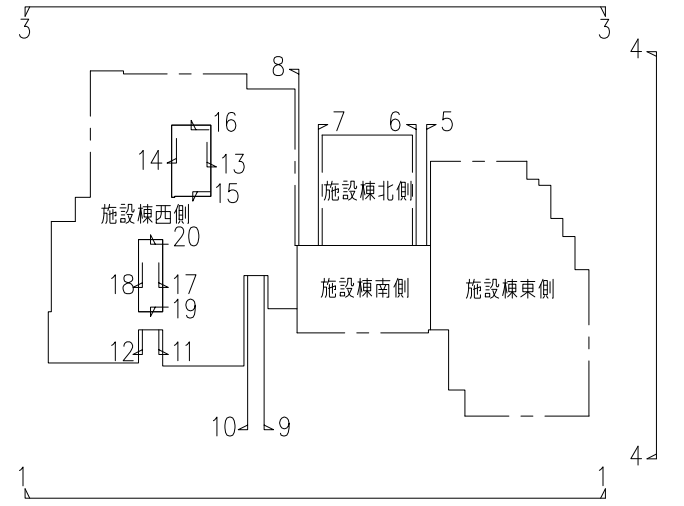


立面図南(1) 1/400

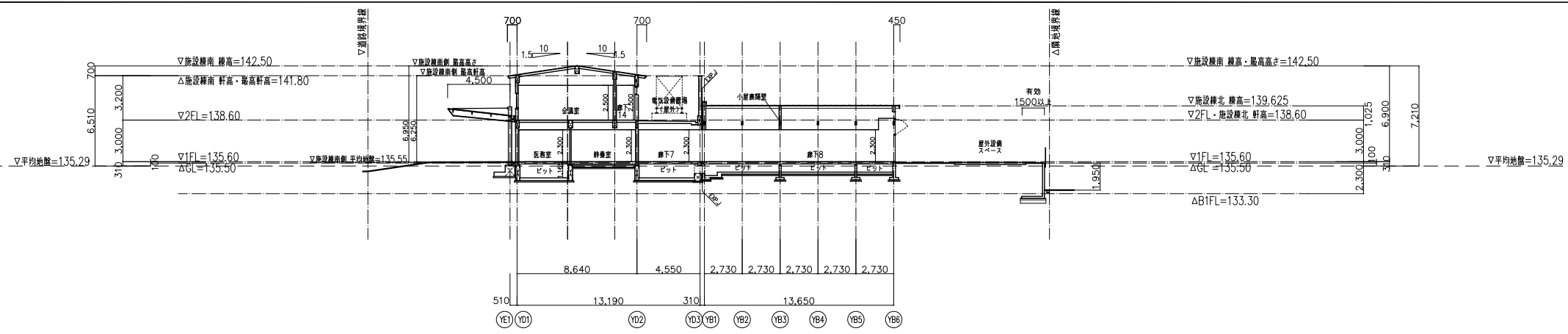
外部仕上げ凡例

記号	仕様	マンセル値
Ⓐ	カラーガルバリウム鋼板 立平葺 (嵌合式)	7.5YR 5/8
Ⓑ	外装薄塗材E	10YR 9/0.5
Ⓒ	RC打ち出し補修の上 保護塗料塗	10YR 9/0.5
Ⓓ	RC打ち出し補修の上 保護塗料塗の上 塗膜防水A	10YR 9/0.5
Ⓔ	木現しの上 WP塗	
Ⓕ	コンクリート誘発目地	
Ⓖ	アルミ製付庇	
Ⓗ	H鋼の上 DP塗	10YR 9/0.5
Ⓘ	W下地の上 加圧水蒸気下高温処理木材材の上 WP塗	7.5YR 4/4

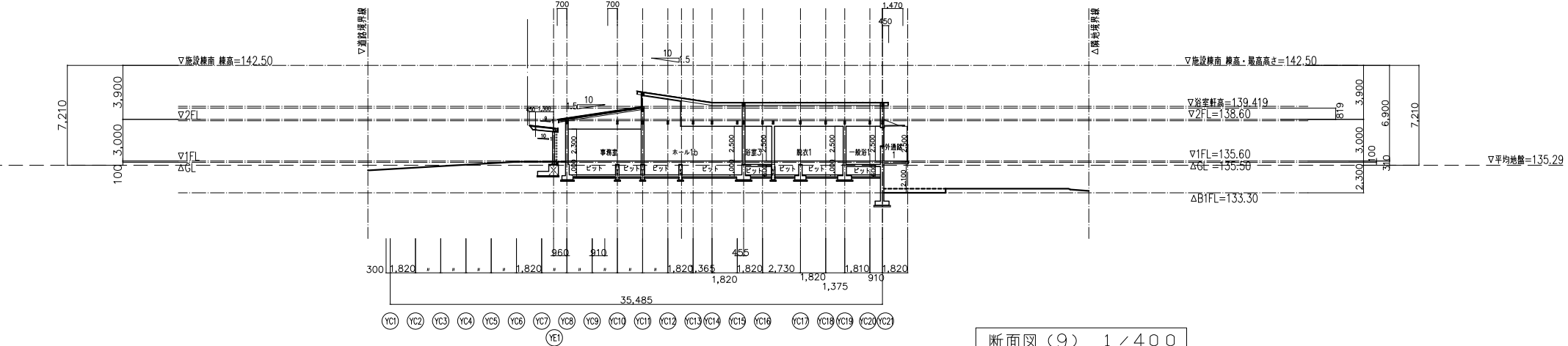
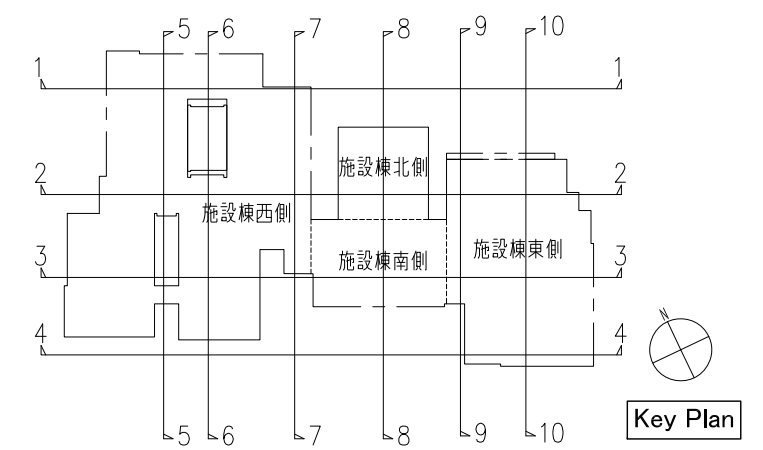
*外壁部は外壁1時間耐火構造 H12建設省告示第 1399 号 とする。



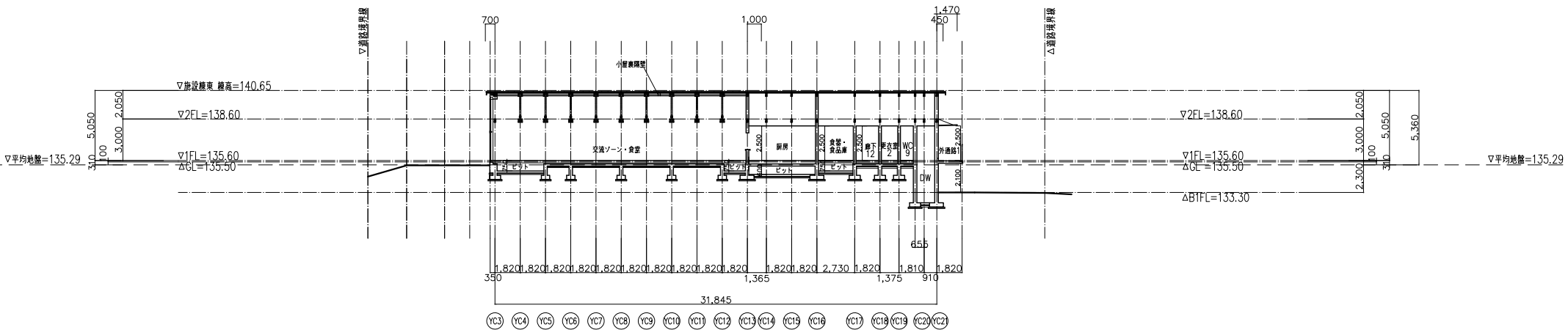
Key Plan



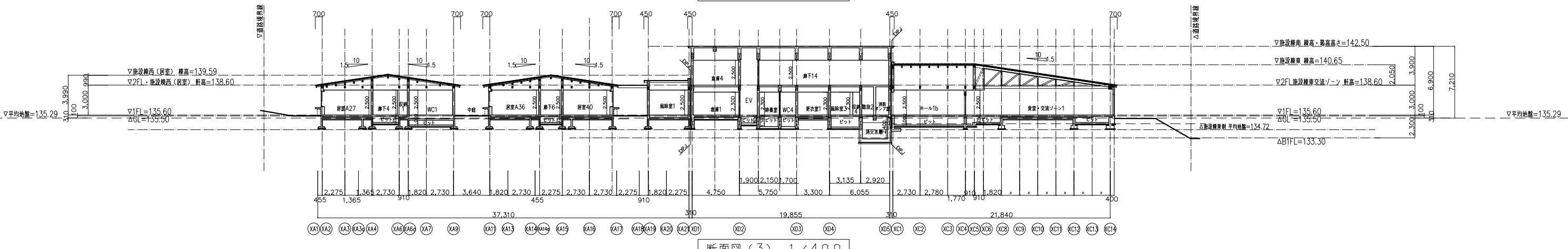
断面図(8) 1/400




断面図(9) 1/400



断面図(10) 1/400



断面図(3) 1/400

 株式会社アル・アイ・エー 大阪支社 建築業 大阪府知事登録(ル)第4544号		構造 建築士登録 第 309035 号 一級建築士 白根 淳 英幸 一級建築士 第 373525 号 鹿 雅之		設備 建築士登録 第 322178 号 一級建築士 今井 宏二		図面 断面図(1) 断面図(3)		A1:1/200 A3:1/400		図面番号 A - 033		頁 コード -	
						設計 しそ自立の家 移転建設工事							
						監理 建築士登録 第 322178 号 一級建築士 今井 宏二							
						監理 建築士登録 第 322178 号 一級建築士 今井 宏二							
						監理 建築士登録 第 322178 号 一級建築士 今井 宏二							